

Teknik Analiz

18 Kasım 2024

	Destek-1	Destek-2	Destek-3	Direnç-1	Direnç-2	Direnç-3
BİST100	9320.00	9265.00	9147.00	9500.00	9592.00	9909.00
X30YVADE	10680.00	10610.00	10500.00	10782.00	10900.00	11230.00
Ons Altın	2.590	2.559	2.542	2.635	2.652	2.700
EUR/USD	1.0497	1.0453	1.0400	1.0575	1.0630	1.0679
GBP/USD	1.2597	1.2540	1.2450	1.2670	1.2730	1.2800
EUR/GBP	0.8340	0.8300	0.8235	0.8370	0.8405	0.8430

BİST100

BİST100 endeksi Cuma gününü 30 puan düşüşle 9389 seviyesinden kapatırken geçen haftanın tamamında %2,23 oranında yükseliş kaydetti. Böylelikle 16 Temmuz haftasından bu yana BİST100 endeksi ilk kez iki haftayı üst üste yükselmiş oldu. Teknik göstergelerin güçlü görünümüne sahip olduğu endeks için EMA-100 ortalaması 9500 ilk direnç noktası olurken aşılırsa üzerinde yerleşme sağlanması halinde 9590/9700 ve 9909 dirençleri test edilebilir. Ancak, güçlü teknik görünümüne rağmen EMA-200 ortalaması 9300 desteğinin kırılması durumunda 9200/9147 destek seviyelerine kadar düşüş olasılığı göz ardı edilmemelidir. Özetle; Perşembe günü TCMB/PPK faiz kararı BİST100 için önemli olacaktır. Teknik olarak da 9300 desteği ile 9500 direncini takip ediyoruz.

X30YVADE

10805 hattı üzerine çıkmış olsa da düşüş trendi üzerinde kalmayı şu ana kadar başaramayan kontratın teknik göstergeleri güçlü görünümüne sahip. Bu bağlamda, 10782 bugün ilk direnç olup aşılmasıyla 10900/11230 dirençlerine dek yükseliş sürebilir. Ancak, güçlü teknik görünümüne rağmen EMA-100 ortalaması 10765 altında kaldıkça 10680/10500 desteklerine kadar düşüş riskine dikkat edilmelidir. Özetle; 10765/10782 direnç hattı önemlidir.

XAU/USD

EMA-100 ortalaması etrafından gelen alımların etkili olduğu ons altının teknik göstergeleri henüz zayıf. Bu bağlamda, EMA-5 ortalaması 2590 üzerinde kalmayı başarması halinde 2635/2652 ve 2700 dirençlerine dek yükseliş sürebilir. Buna karşın, henüz zayıf teknik görünüm nedeniyle 2590 altında yeniden 2559/2553 ve 2542 desteklerine kadar yeniden düşüş olasılığı göz ardı edilmemelidir. Özetle; Fed üyelerinin konuşmaları ile hafta boyunca ABD verileri ön planda olacak. Teknik olarak ise 2550 desteği kısa vade için yön belirleyici konumdadır.

EUR/USD

ABD seçimlerinden bu yana sert ve hızlı düşen paritenin teknik göstergeleri zayıf. Geçen hafta 1.05 bölgesini test etmesinin ardından tepki alımları gözlemlendiğimiz parite için 1.0500 önemli destek hattı olup üzerinde kaldıkça 1.0575/1.0630 ve 1.0679 dirençlerine dek tepki yükselişi sürebilir. Öte yandan, zayıf teknik görünüm nedeniyle 1.0500 altında 1.0453/1.0400 seviyelerine kadar düşüş ihtimaline dikkat edilmelidir. Özetle; Cuma günü öncü PMI endeksleri parite için önemli olur. Teknik olarak ise 1.0500 destek hattını önemsiyoruz.

GBP/USD

1.2595 hattına kadar düşmesinin ardından tepki çabaları gözlemlendiğimiz paritenin teknik göstergeleri zayıf. Bu kapsamda, 1.2610 ilk destek olup kırılmasıyla 1.2540/1.2450 desteklerine kadar düşüş sürebilir. Ancak, zayıf teknik görünümüne rağmen 1.2610 üzerinde tepkinin süreceğine, 1.2670 üzerinde 1.2730/1.2800 dirençlerinin test edileceğine dikkat edilmelidir. Özetle; Çarşamba günü TÜFE öne çıkıyor. Teknik olarak ise 1.2600 desteği önemlidir.

EUR/GBP

EMA-20 ortalaması 0.8340 üzerinde yerleşmeye çalışan paritenin teknik göstergeleri henüz zayıf. Bu bağlamda, 0.8340 üzerinde 0.8370/0.8410 dirençlerine dek yükseliş görülebilir. Ancak, zayıf teknik görünüm nedeniyle 0.8340 desteği altında 0.8300/0.8280 desteklerine kadar düşüş riskine dikkat edilmelidir. Özetle; Çarşamba günü İngiltere/TÜFE, Cuma günü öncü PMI endeksleri parite için önemli olur. Teknik olarak 0.8340 desteği izlenebilir.



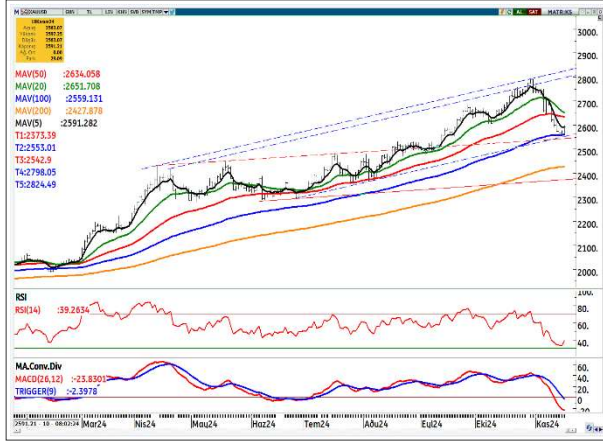
BİST100 Endeksi



X30YVADE



Ons Altın/USD



EUR/USD (Euro/ABD Doları)



GBP/USD (Sterlin/ABD Doları)



EUR/GBP (Euro/Sterlin)



*Grafikler için kaynak: Matrxs



"Burada yer alan yatırım bilgi, yorum ve tavsiyeleri yatırım danışmanlığı kapsamında değildir. Yatırım danışmanlığı hizmeti, yetkili kuruluşlar tarafından kişilerin risk ve getiri tercihleri dikkate alınarak kişiye özel sunulmaktadır. Burada yer alan yorum ve tavsiyeler ise genel niteliktedir. Bu tavsiyeler mali durumunuz ile risk ve getiri tercihlerinize uygun olmayabilir. Bu nedenle, sadece burada yer alan bilgilere dayanılarak yatırım kararı verilmesi beklentilerinize uygun sonuçlar doğurmayabilir. ING Yatırım Menkul Değerler A.Ş. Araştırma ve Strateji Bölümü tarafından sadece bilgi amaçlı olarak hazırlanmış olan bu rapor, hiçbir şekilde bir yatırım önerisi veya herhangi bir yatırım aracının doğrudan alımına veya satımına dair bir teklif veya referans olarak alınmamalıdır. Geçmiş performans takip eden dönem için bir gösterge değildir. Bu raporda sunulan bilgilerin yayım tarihi itibarıyla yanlış/yanıltıcı olmamasına özen gösterilmiş olmasına karşın, ING Yatırım Menkul Değerler bilgilerin doğru ve tam olmasından sorumlu değildir. Bu raporda yer alan bilgiler herhangi bir uyarı yapılmadan değişebilir. ING Yatırım Menkul Değerler ve çalışanlarının bu raporda sunulan bilgilerin kullanılmasından kaynaklanabilecek doğrudan ve/veya dolaylı zararlardan ötürü sorumluluğu bulunmamaktadır. Raporun, telif ve diğer hakları saklıdır; herhangi bir amaçla ING Yatırım Menkul Değerlerin izni olmadan raporun tamamı veya bir kısmı başka bir yerde yeniden yayımlanamaz, dağıtımı yapılamaz."

